



Проект №СА350Q0421.

Микроклимат жилого помещения:

# МИКРОКЛИМАТ ЖИЛОГО ПОМЕЩЕНИЯ



ООО ИРБИС-УНИКА  
г. Москва 04.2021г.

Комплексное решение  
под ключ.

монтаж - 24 дня.

1 942 139 ₽

## О проекте:

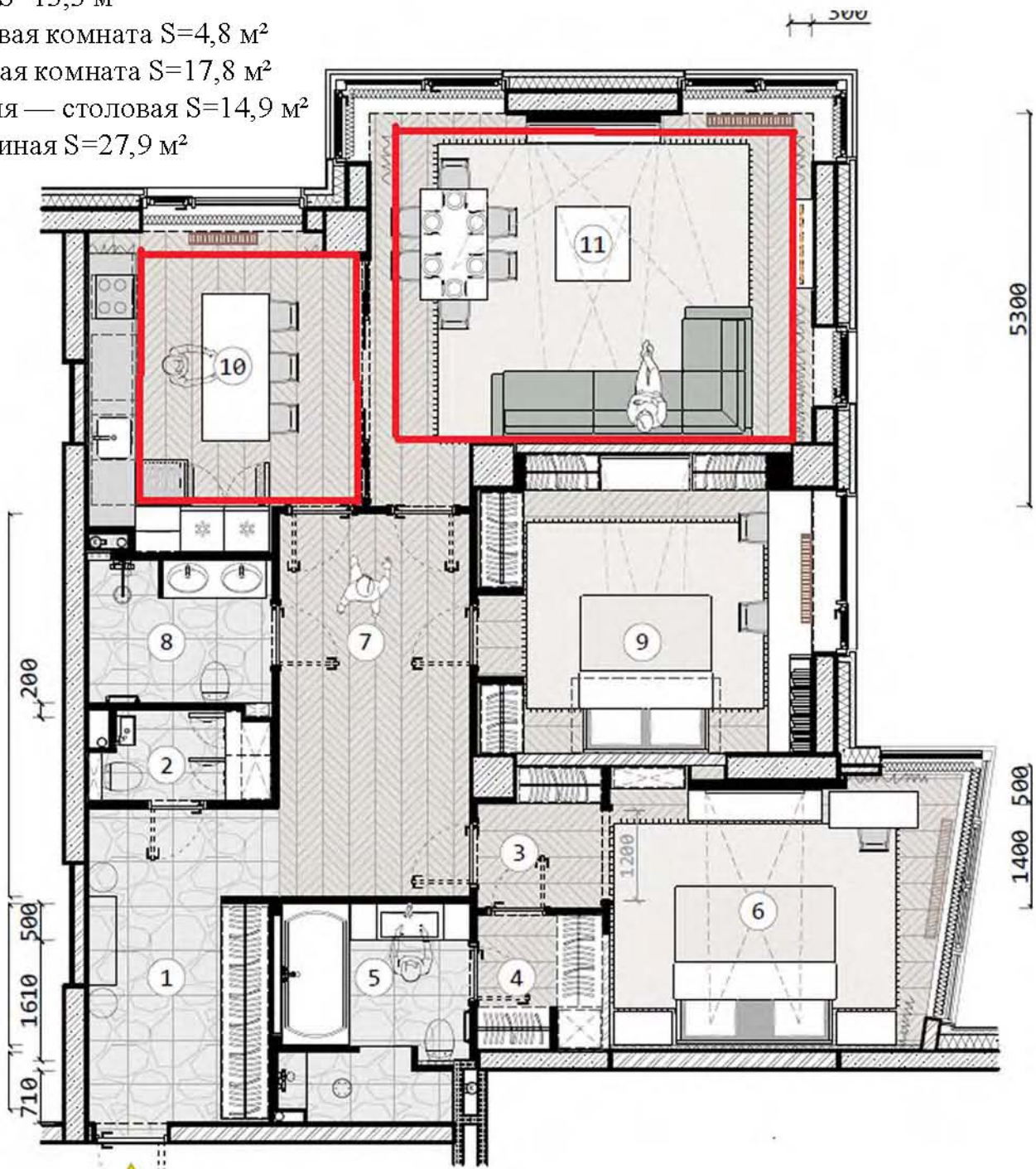
Обзор проекта с реализованной системой микроклимата. На территории жилой квартиры, с тремя жилыми комнатами — включая санитарные и технические помещения, организована контролируемая система микроклимата. В проекте представлены три независимые системы, каждая из которых: отвечает за конкретный параметр состояния воздушной среды. Все инженерные системы — включая: вентиляцию (приточно-вытяжную) с рекуперацией тепла, канальная система кондиционирования воздуха, система увлажнения воздуха, работают в едином ритме и гарантируют благоприятное состояние воздушной среды.



## ПОМЕЩЕНИЕ КВАРТИРЫ.

В помещении квартиры с общей площадью  $S=121,3 \text{ м}^2$  постоянно проживают пять членов семьи: двое взрослых и трое детей.

1. Прихожая  $S=16,6 \text{ м}^2$
2. Сан-узел  $S=2,8 \text{ м}^2$
3. Холл  $S=2,9 \text{ м}^2$
4. Гардеробная  $S=3,0 \text{ м}^2$
5. Ванная комната  $S=7,1 \text{ м}^2$
6. Спальня  $S=16,2 \text{ м}^2$
7. Холл  $S=13,3 \text{ м}^2$
8. Душевая комната  $S=4,8 \text{ м}^2$
9. Детская комната  $S=17,8 \text{ м}^2$
10. Кухня — столовая  $S=14,9 \text{ м}^2$
11. Гостиная  $S=27,9 \text{ м}^2$



# ОБЗОР ВЕНТИЛЯЦИИ

Чтобы сохранить высокий потолок в критически важных зонах. Мы применили тонкий вентиляционный канал с диаметром 90мм.



## Потолки в помещениях

- Зеленая зона: потолок не затронут коммуникациями максимально высокий.
- Желтая зона: потолок опущен всего на 100мм.
- Красная зона: потолок опущен на 200мм.

Высококачественный, теплоизолированный воздуховод, служит для забора воздуха с улицы. Выполнен из вспененного полипропилена, не токсичен, стыки герметичные и гладкие, не способствует накоплению загрязнений и всегда будет оставаться чистым, подавляет шум, очень легкий и компактный. Диаметр внутреннего отверстия 160 мм. Наружный 196 мм.



Чтобы не опускать потолок в спальне, было принято решение проложить воздуховод для выброса загрязненного воздуха на улицу, в стене. Для этого мы использовали тонкий жесткий воздуховод, который выполнен из полиэтилена высокой плотности. Размер вентиляционного канала 158мм x 70мм -x2.



Чтобы уменьшить количество фасонных частей (переходов для распределения воздушных потоков по комнатам) и с этим пространство которое они могли бы занимать; было принято решение объединить все узлы в один компактный блок. Применена система «ComfoWell», которая сочетает в себе корпус со встроенным глушителем шума, распределение каналов и блок фильтрации воздуха.



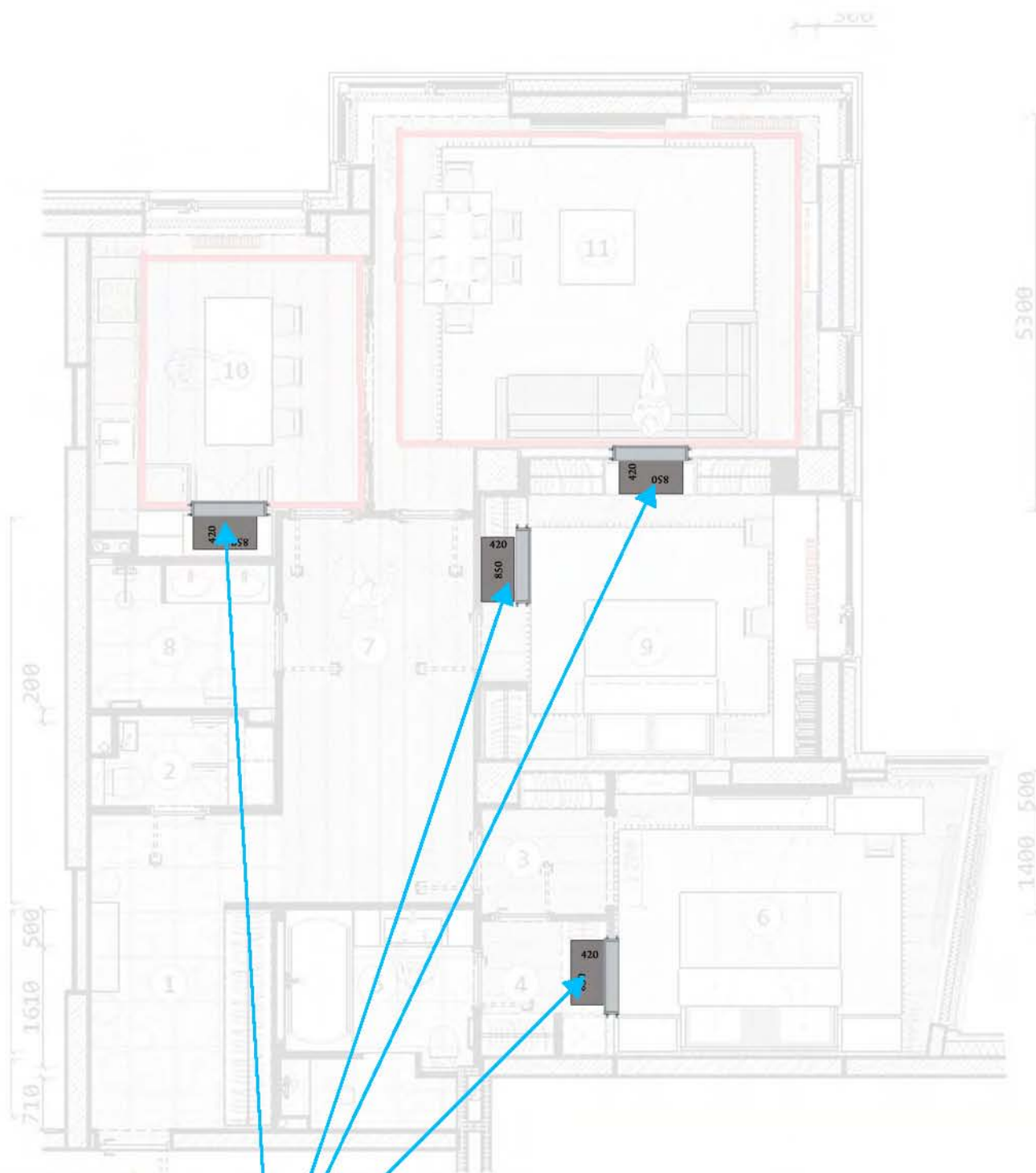
Центр всей системы вентиляции и головной блок обработки воздуха. Блок вентиляции применен самый современный и энергоэффективный. Вне конкуренции это воздухообрабатывающее устройство; является самым передовым в плане — примененных в нем технологических решений.

- Производительность 350 м<sup>3</sup>/ч
- рекуперация тепла 92%,
- рекуперация влаги 82% (опция),
- размеры блока: 775 x 850 x 570 (Ш x В x Г).



# ОБЗОР КОНДИЦИОНИРОВАНИЕ

Мульти Сплит-система канального типа: четыре внутренних блока для встраиваемого монтажа.



В этом проекте мы применили систему канального кондиционирования воздуха.

Четыре компактных блока встроены: в нишу или в шкаф, за потолочном пространстве.

Мы не стали применять дополнительные воздуховоды, тем самым сэкономили еще больше пространства.

Данный тип канальных блоков может работать без применения воздуховодов.

Размер блока - 1170 / 420 / 185 мм. (Ш/Г/В)